

Snapz

Istruzioni per il telecomando Bluetooth

COME SI USA?

1. Associazione

- Accendi lo Snapz Bluetooth Remote Shutter e questo entrerà automaticamente in modalità di accoppiamento (LED lampeggiante).
- Utilizzare il telefono cellulare per cercare i dispositivi tramite Bluetooth.
- Selezionare e associare il dispositivo di 'AB Shutter6'.

2. Fotografia

- Utilizzare la fotocamera integrata o installare "Camera360" per scattare le foto.

3. Istruzioni

- Il LED lampeggiante indica che Shutter6 è in modalità di associazione.
- Controllare l'elenco dei dispositivi compatibili per selezionare l'APP appropriata.
- Ricerca per parola chiave in Googleplay o App Store per "Camera360".

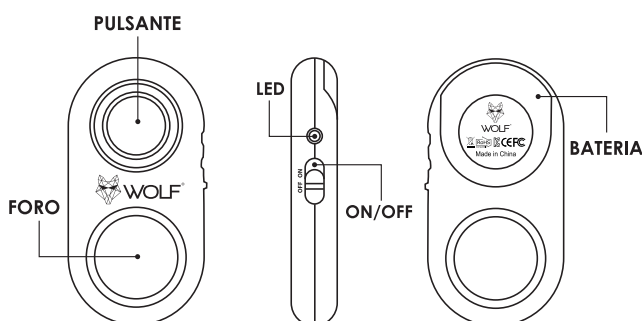
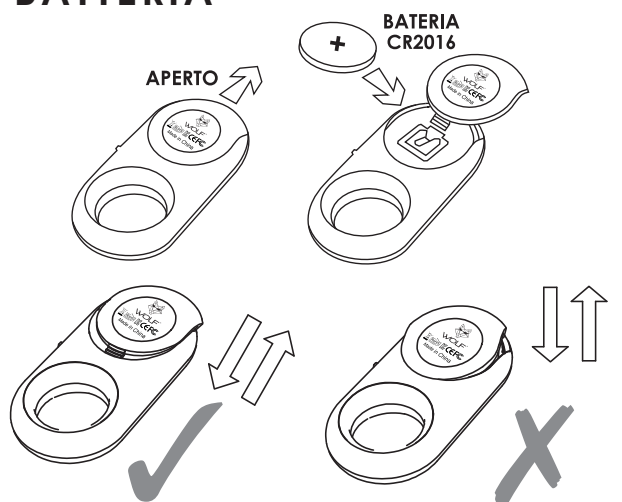


DISPOSITIVI COMPATIBILI

Compatibile con sistema operativo Android 4.2.2 o successivo iOS 6.0 o successivo

Lista di compatibilità	App fotocamera integrata	Camera 360 App
iPhone 6/6+/5s/5c/5, iPhone 4s/4, iPad 3/2, iPad mini, iPad with Retina Display, iPod touch 4th generation or newer.	✓	✓
Samsung Galaxy S2/S3/S4/S5+ Note 1, Note 2, Note 3, Note 4, Tab 2, Note 8, 10.1+ Moto X/ Nexus 4, 5, 7+/ Xiaomi 1S, 2S, 3+	✓	✓
Sony Xperia S HTC New one add X+ Other Android Phones	NON UTILIZZARE (solo app Camera 360)	✓

BATTERIA



SPECIFICHE

Nome del modello: Snapz WFPH009

Comunicazione: Bluetooth versione 3.0

Frequenza di trasmissione: 2,4 GHz ~ 2,4835 GHz

Distanza di comunicazione: 10 m

Durata della batteria CR2016 x 1 cella circa 3 mesi

Con utilizzo di 10 volte al giorno

Dimensioni: 51 mm x 26 mm x 9 mm - Peso: 8,0 g